

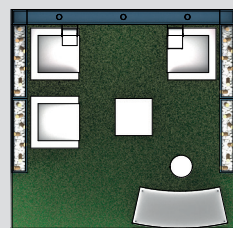
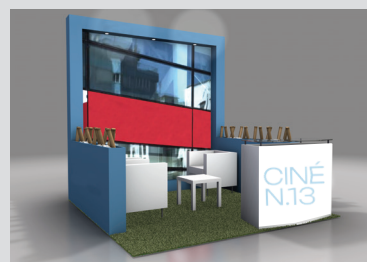
CINÉ N.13

AREA ESPOSITIVA
TRADE SHOW

LAYOUT PROVVISORIO

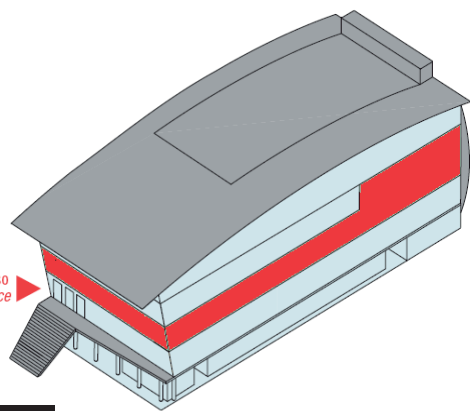
XIII EDIZIONE **GIORNATE DI CINEMA** RICCIONE 2-5 LUGLIO 2024

TIPOLOGIA AREA ESPOSITIVA



- STAND 9 mq
- STAND 18 mq

I render degli allestimenti
sono puramente indicativi



**PALA
RICCIONE**

- LIVELLO 5 - RICCIONE CITY EYE
- LIVELLO 4 - SALA STAMPA
- LIVELLO 3 - AREA ESPOSITIVA + SALA CONFERENZA**
- LIVELLO 2 - INGRESSO
- LIVELLO 1 - NEGOZI - BAR MULTIPLEX

